

# TUTORIAL PARA USO DEL SUBSISTEMA PUNTO DE VENTA DE VERSAT SARASOLA

## EN EL MODULO DE INVENTARIOS

### 1. Para dar entrada al producto que se va a vender

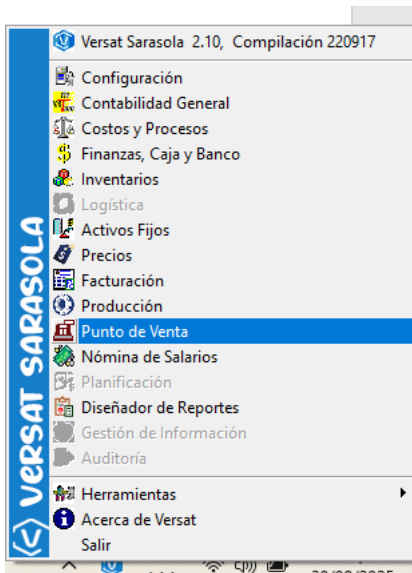
Se usará el documento de entrada a productos terminados como se muestra

Producto	UMD	Cantidad	Precio	Importe	Existencia
188..000087	Mts	5000	6.5395	32697.5	5000

Posteriormente se hará documento de Transferencia entre almacenes al de punto de Venta y como cuenta contable en este almacén se pondrá la cuenta 189 – Mercancía para la Venta

Producto	UMD	Cantidad	Precio	Importe	Existencia
188..000087	Mts	5000	6.5395	32697.5	5000

## 2. Para acceder al Módulo



Se accede desde el icono de acceso directo que se encuentra en la barra de herramientas haciendo clic derecho en el y desplegando para escoger el referido módulo.

Luego al accionar sobre el aparece una ventana donde se pide identificador y contraseña, donde pondremos el nombre de usuario que nos a sido asignado y la contraseña creada. Luego damos aceptar y ya estaremos en el subsistema.

## 3. Como trabajar en él.

Al acceder al módulo se muestra una pequeña ventana donde escogeremos la unidad, en este caso escogemos donde dice **TIENDA GAMEZ** y damos aceptar.

Inmediatamente se nos muestra la existencia de inventarios y si tiene incluido precio de venta o no. Además, en el borde inferior se muestra la fecha de procesamiento que tiene el Subsistema

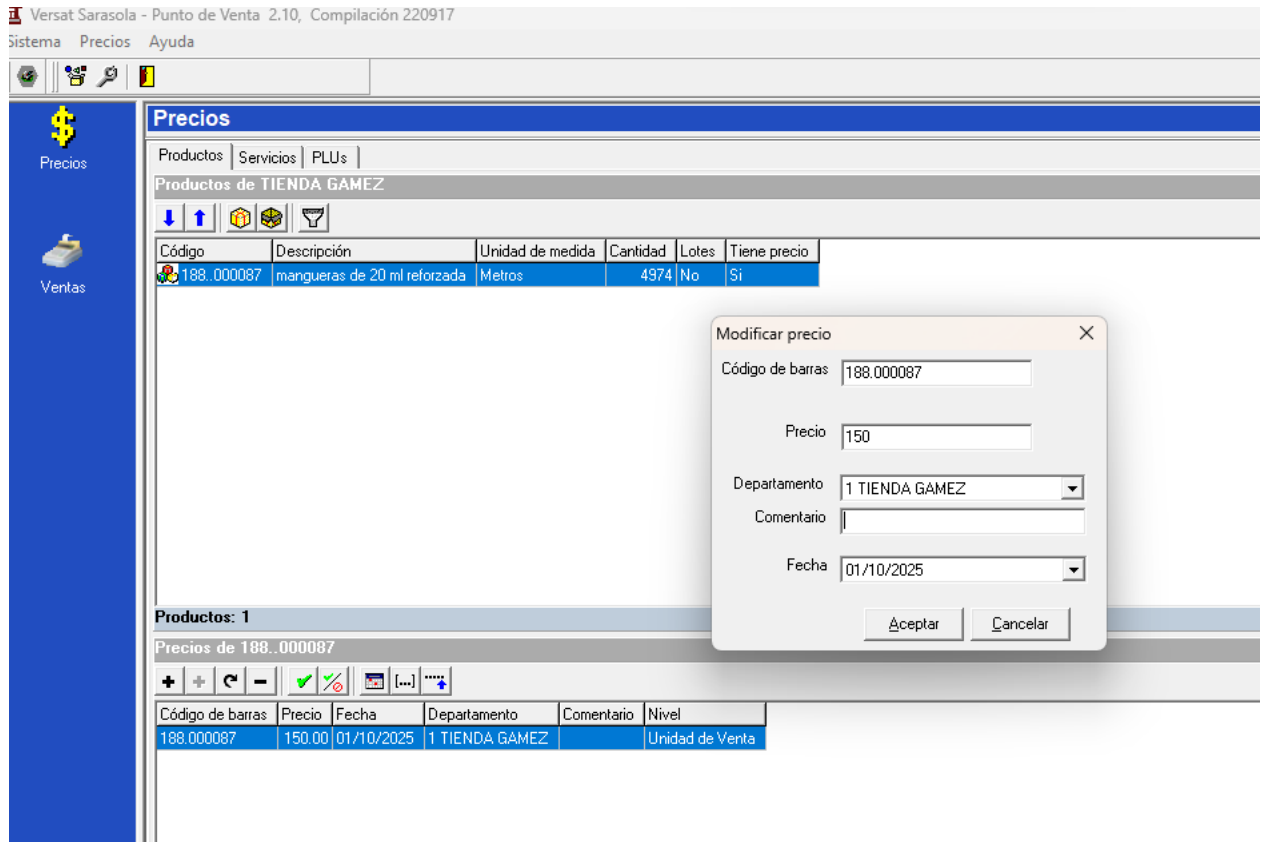
The image shows the main interface of the Versat Sarasola - Punto de Venta 2.10 software. The title bar reads 'Versat Sarasola - Punto de Venta 2.10, Compilación 220917'. The menu bar includes 'Sistema', 'Precios', and 'Ayuda'. The left sidebar has icons for 'Precios' and 'Ventas'. The main window displays the 'Precios' module with a table of products for 'TIENDA GAMEZ'. A dialog box titled 'Seleccione la Unidad de Venta' is open, showing a list with 'TIENDA GAMEZ' selected. Below the dialog, a table shows the price for product '188..000087'.

Código	Descripción	Unidad de medida	Cantidad	Lotes	Tiene precio
188..000087	mangueras de 20 ml reforzada	Metros	4974	No	Si

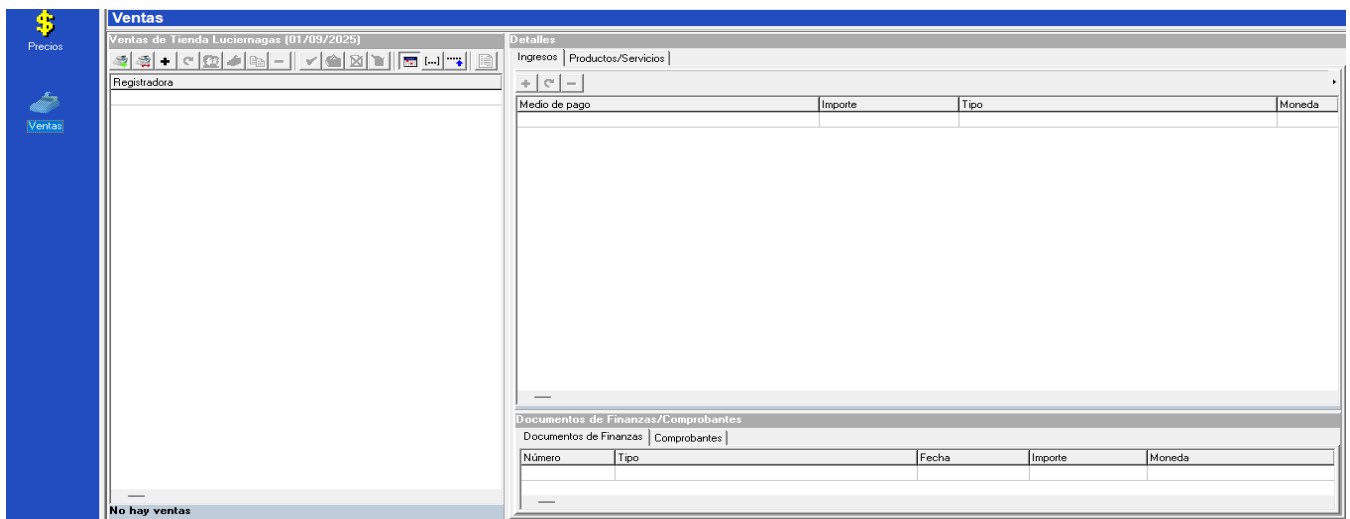
Código de barras	Precio	Fecha	Departamento	Comentario	Nivel
188.000087	150.00	01/10/2025	1 TIENDA GAMEZ		Unidad de Venta

Para introducir los precios de venta a los productos iremos al producto y debajo en el signo de mas aparecerá una ventana donde escogeremos el departamento y pondremos el precio de venta dando aceptar posteriormente.

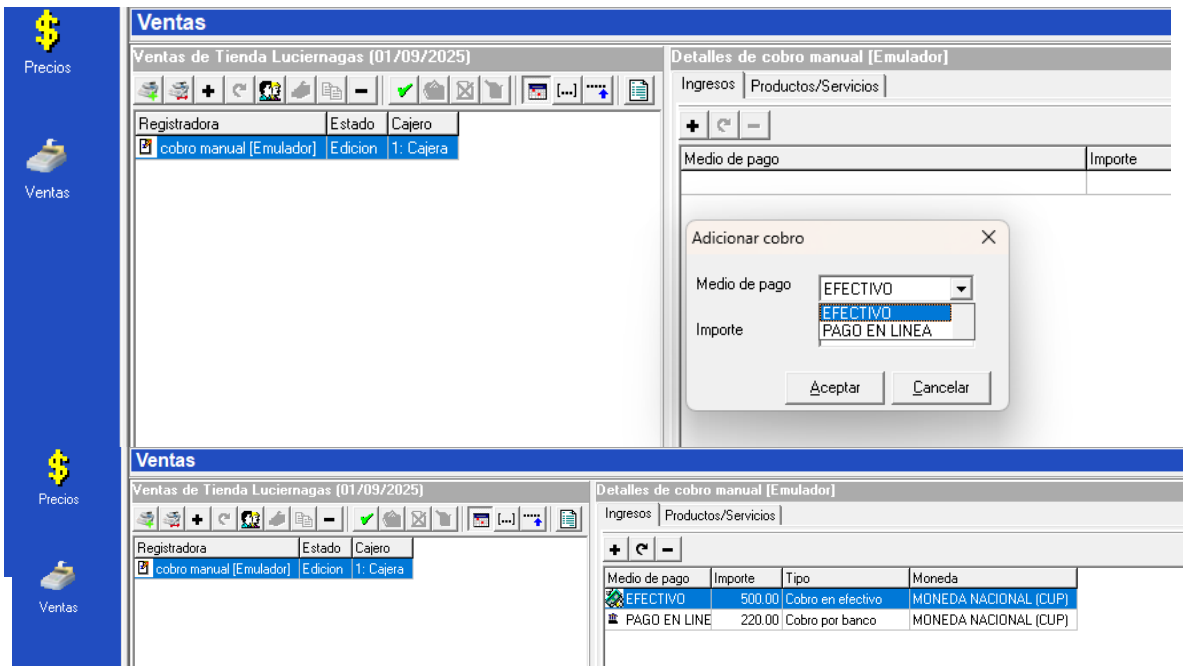


#### 4. Como ejecutar la venta

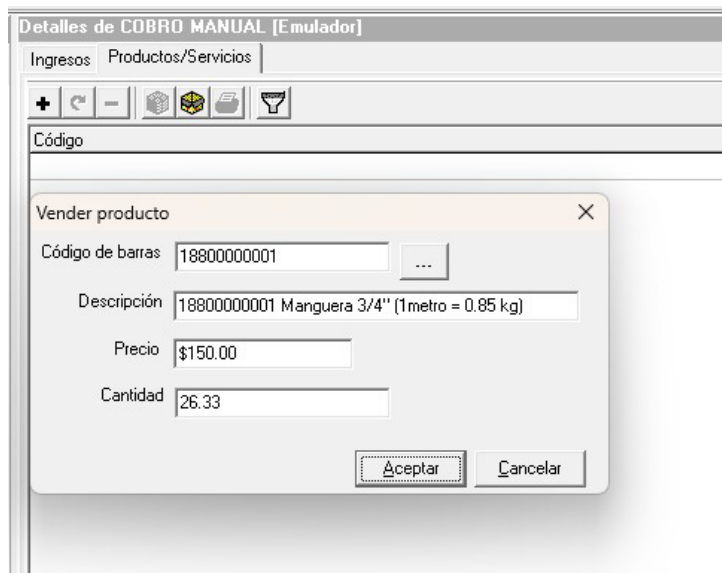
Accionamos en la franja azul donde se muestra una caja registradora Ventas y al momento se muestra la siguiente ventana. En ella iremos a crear venta manual en el signo +



Luego en el lado derecho cuando realicemos la primera venta en la pestaña ingreso, en el signo de más +, adicionar cobro, donde pondremos el importe recibido, ya sea en efectivo o realizado por pago en línea y daremos aceptar.



Luego en la pestaña Productos/Servicios accionando en adicionar producto escogeremos el producto vendido poniendo además la cantidad para luego dar aceptar y que quede registrado.



Luego regresaremos al lado derecho para terminar la venta accionando en **✓ terminar venta** y posterior en confirmar

The screenshot shows a POS system interface with a blue sidebar on the left containing 'Precios' and 'Ventas' icons. The main window is titled 'Ventas de Tienda Luciernagas (01/09/2025)'. A blue callout box with the text 'Para confirmar ventas' points to the '✓' icon in the toolbar. Below the toolbar, a table shows the sale status: 'cobro manual [Emulador]' is checked, and 'Terminada 1: Cajera' is displayed. A dialog box titled 'Información' is open in the center, displaying the message 'Venta terminada exitosamente.' with an 'Aceptar' button. On the right side, a table titled 'Ventas de cobro manual [Emulador]' shows payment details:

Medio de pago	Importe	Tipo	Moneda
EFFECTIVO	500.00	Cobro en efectivo	MONEDA NACIONAL (CUP)
PAGO EN LINE	220.00	Cobro por banco	MONEDA NACIONAL (CUP)